

**SPECIFICATION 規格說明**

Class & Flange Standard 壓力等級&法蘭規格		
Standard 規格	Class 等級	Working pressure 工作壓力
ANSI	125 250	0 - 175 psi 0 - 300 psi
ISO DIN BS	PN10 PN16	0 - 10 kgf/cm <sup>2</sup> 0 - 16 kgf/cm <sup>2</sup>
JIS CNS	7.5 K 10.0 K 16.0 K	0 - 10 kgf/cm <sup>2</sup> 0 - 12 kgf/cm <sup>2</sup> 0 - 18 kgf/cm <sup>2</sup>



● Flexible Piping Test Equipment 油壓測試設備



Since 1966

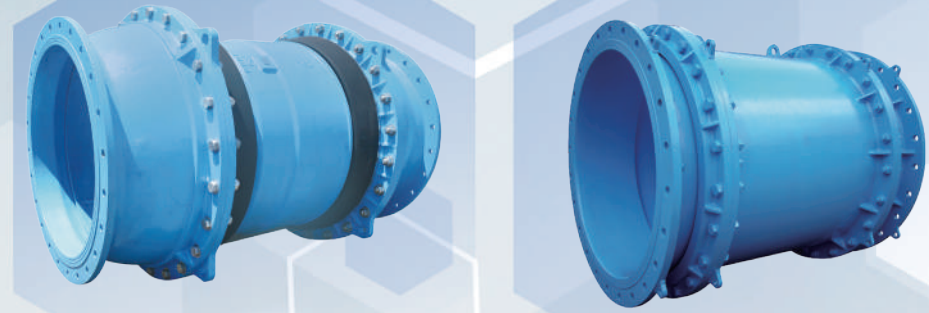


# SK VALVES

## FLEXIBLE PIPING 可撓管

Temperature Range 流體溫度			
0 - 80 °C / 32 - 176 °F			
Offset 偏位量			
Spherical Flexible Type 球型可撓管	Type 型 : 100mm / 200mm / 300mm Spec.Type 特殊規格 : 400mm / 500mm / 600mm available		
Steel Flexible Type 鋼製可撓管	Short Pattern 短型	50mm / 100mm	Long Pattern 長型
100mm / 200mm			
Pressure Test 壓力測試			
The min/max length and offset test in double working pressure. 在最大及最小之長度及偏位下，以二倍工作壓力測試 Body 閥體 : 15.0 / 20.0 / 30.0 kgf/cm <sup>2</sup> ; 180sec above 以上			

- Spherical Type Flexible Piping  
球型可撓管 DN80~1500mm  
(3" ~ 66")
- Steel Type Flexible Piping  
鋼製可撓管 DN300~3200mm  
(12" ~ 128")



叶光閥業股份有限公司 SHYE KUANG VALVES MFG CO.,LTD.  
恩盈企業股份有限公司 EN IN ENTERPRISE CO.,LTD.

■ 總公司 Headquarter

923屏東縣萬巒鄉佳興路83號 No. 83, Chia-Hsing Rd., Wan-Luan, Pingtung 923, Taiwan R.O.C.  
TEL : +886-8-783-3834 FAX : +886-8-783-3734 Skype: skvalve.andrew  
E-mail: international@skvalves.com.tw

■ 北區辦公室 North Taiwan Office

241新北市三重區環河北路三段270號1樓  
No. 270, Sec. 3, Huanhe N. Rd., Sanzhong Dist., New Taipei City 241076, Taiwan R.O.C.  
TEL : +886-2-2988-4657 FAX : +886-2-2988-4657



www.skvalves.com.tw

■ 本公司對型錄所列之材質與尺寸保留認為必要時作修改之權利，或依客戶需求設計，實際尺寸及材質仍以客戶訂購時所提供之圖說為準。

SK Valves reserves the right to modify the materials or/and dimensions of the products as provided hereunder from time to time if necessary, or in accordance with the request of clients. The actual dimensions or/and material used are subject to the customer's request after placing the order.



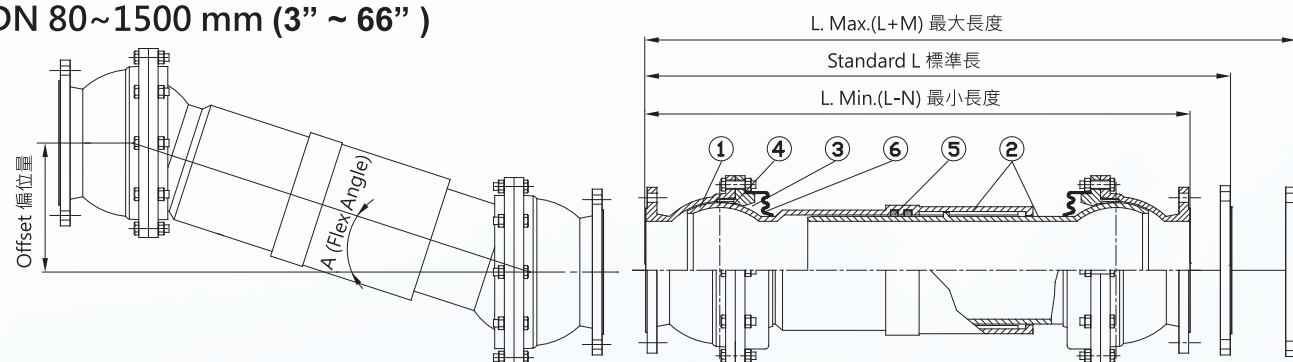
## PRODUCT DESCRIPTION 產品概說

可撓管主要具有二組以上之可撓構件所構成，並且能夠在撓彎、偏位、伸縮狀態下而不漏水。球型可撓管之可撓構件採用球型設計；鋼製可撓管之可撓構件採用特殊U型止水橡膠設計。當管線因地層潛變、振動、地震引發變位現象時，可藉由可撓管之各變位功能吸收調節，避免管線因不當應力損壞，維護輸水管線安全。

The flexible joint which consists of 2 or more flexible part can be fully functional without leakage in the form of flex, offset and extension. There are 2 types of flexible joint. The spherical type of flexible joint adopts the design of spherical joint parts, while the steel type of flexible joint adopts the specialized designed U type seal rubber. When the pipelines are moved as the result of stratum sink or vibration caused by traffic or earthquake, the flexible joint can absorb the energy and pressure caused thereby effectively and is capable of self-adjustment, so that it can protect and prevent the pipeline system from any potential damages.

### SPHERICAL TYPE FLEXIBLE PIPING 球型可撓管

DN 80~1500 mm (3" ~ 66")



#### PARTS & MATERIAL 零件材質表

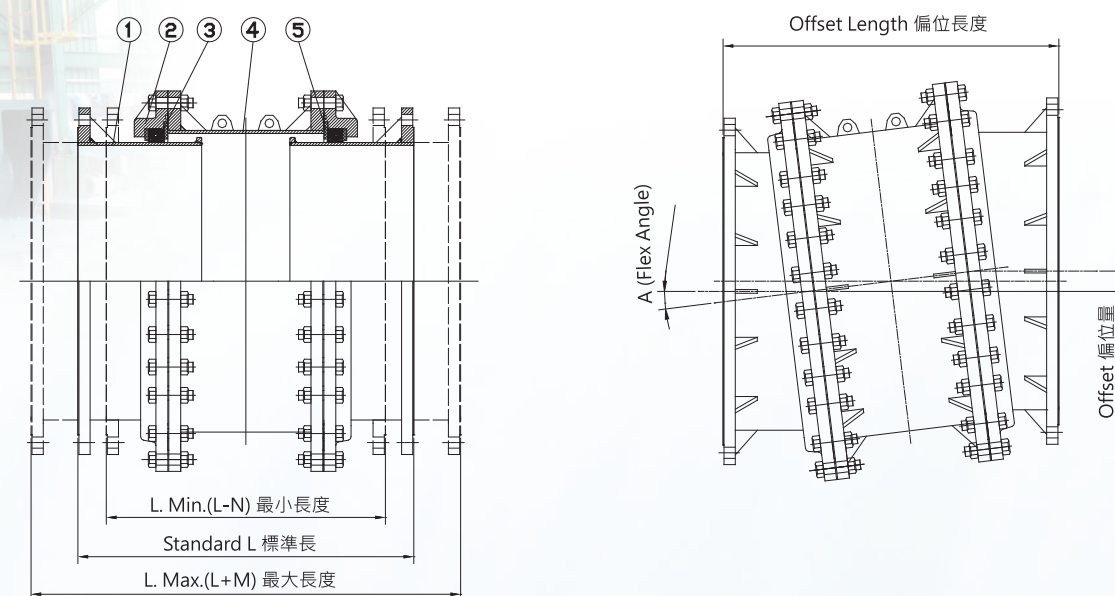
NO.	PARTS 零件	MATERIAL 材質
1.	Pivot Holder 球座	FCD450 延性鑄鐵 / SCS13 鑄不銹鋼
2.	Extension Pipings 球型內外管	FCD450 延性鑄鐵 / SCS13 鑄不銹鋼
3.	Fixing Ring 固定環	FCD450 延性鑄鐵 / SCS13 鑄不銹鋼
4.	Pivot Packing 球部膠圈	EPDM 合成橡膠
5.	Slide Packing 伸縮膠圈	EPDM 合成橡膠
6.	Dust Cover 防塵套	EPDM 合成橡膠 (Thickness above of 4.5mm 厚度4.5mm以上)

#### 尺寸表/單位mm

Ø D 標稱口徑 (mm)	Offset 100 Type 偏位量100型			Offset 200 Type 偏位量200型			Offset 300 Type 偏位量300型			A(min) Flex Angle 最小可撓度	Anti-Separation Force(min) 最小抗拉力kgf
	L 標準長±20	M(min) 最小伸長量	N(min) 最小收縮量	L 標準長±20	M(min) 最小伸長量	N(min) 最小收縮量	L 標準長±20	M(min) 最小伸長量	N(min) 最小收縮量		
80	730	70	30	950	150	50	1200	200	100	15°	640
100	800	70	30	1020	150	50	1270	200	100	15°	900
150	830	70	30	1060	150	50	1310	200	100	15°	1530
200	890	70	30	1110	150	50	1360	200	100	15°	2330
250	940	70	30	1150	150	50	1400	200	100	15°	3260
300	1030	70	30	1280	150	50	1530	200	100	15°	4350
350				1360	150	50	1620	200	100	15°	5800
400				1400	150	50	1650	200	100	15°	7300
450				1460	150	50	1710	200	100	15°	9100
500				1520	150	50	1780	200	100	15°	10960
600				1570	150	50	1830	200	100	14°	15540
700				1980	150	50	2240	200	100	13°	26600
800				2050	150	50	2310	200	100	13°	34600
900				2125	150	50	2385	200	100	13°	43500
1000				2185	150	50	2445	200	100	13°	62200
1100				2300	150	50	2560	200	100	13°	75000
1200				2400	150	50	2660	200	100	13°	89000
1350				2500	150	50	2760	200	100	12°	111900
1500				2750	150	50	3010	200	100	12°	137300

## STEEL TYPE FLEXIBLE PIPING 鋼製可撓管

DN 300~3200 mm (12" ~ 128")



#### PARTS & MATERIAL 零件材質表

NO.	PARTS 零件	MATERIAL 材質
1.	Extension Pipings 直管	SS41 鋼製 / SUS304 不銹鋼
2.	Fixed Cover 迫緊夾頭	Ductile Iron FCD450 球狀石墨鑄鐵 / SCS13 鑄不銹鋼
3.	Seal 止水膠圈	EPDM 合成橡膠
4.	Sleeve Pipings 套管	SS41 鋼製 / SUS304 不銹鋼
5.	Anti-Separation Ring 防脫扣環	SS41 鋼製 / SUS304 不銹鋼

#### 尺寸表/單位mm

Ø D 標稱口徑 (mm)	Shore Pattern (短型)						Long Pattern (長型)					
	兩端凸緣面間距離 (L) (mm)		最小伸縮量 (mm)		A(min) Flex Angle 最小可撓度	Anti-Separation Force(Min) 最小抗拉力kgf	兩端凸緣面間距離 (L) (mm)		最小伸縮量 (mm)		A(min) Flex Angle 最小可撓度	Anti-Separation Force(Min) 最小抗拉力kgf
	Offset 偏位量 50mm	Offset 偏位量 100mm	伸長量 M(min)	收縮量 N(min)			Offset 偏位量 100mm	Offset 偏位量 200mm	伸長量 M(min)	收縮量 N(min)		
300	850	1270	120	100	6°	4500						
400	850	1270	120	100	6°	6900						
500	950	1370	120	100	6°	10200						
600	950	1370	120	100	6°	14000						
700	970	1390	120	100	6°	22800	2300	3100	300	130	7°	22800
800	990	1410	120	100	6°	29800	2400	3200	300	130	7°	29800
900	1010	1430	120	100	6°	36700	2500	3300	300	130	7°	36700
1000	1070	1520	130	100	5°	52900	2600	3500	300	130	6.5°	52900
1100	1100	1550	130	100	5°	64200	2700	3600	300	130	6.5°	64200
1200	1100	1550	130	100	5°	76600	2800	3700	320	130	6.5°	76600
1350	1120	1570	130	100	5°	96300	2800	3700	320	130	6.5°	96300
1500	1160	1610	130	100	5°	130400	3100	4000	340	130	6.5°	130400
1650	1160	1620	130	100	4°	142000	3100	4100	340	130	6.5°	142000
1800	1220	1700	140	100	4°	185800	3100	4100	360	130	6°	185800
2000	1260	1740	140	100	4°	230000	3300	4300	360	130	6°	230000
2200	1340	1820	140	100	4°	295000	3300	4300	360	130	6°	295000
2400	1420	1920	140	100	4°	350000	3600	4600	360	130	4°	350000
2500	1450	1950	140	100	4°	380000	3700	4700	360	130	4°	380000
2600	1490	1960	140	100	4°	411500	3750	4750	360	130	4°	411500
2800	1640	2070	150	100	3°	477800	3850	4850	380	130	3°	477800
3000	1680	2110	150	100	3°	553600	3950	4950	380	130	3°	553600
3200	2100	2300	150	100	3°	636500	4000	5100	380	130	3°	636500